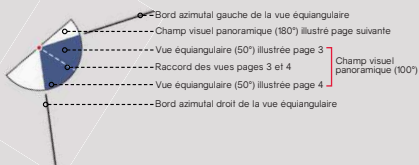


**Informations du projet éolien**

Nombre d'éoliennes : 6  
 Dimension mat | rotor | hauteur totale : 99m | 126m | 162,5m  
 Orientation rotor : toujours en direction de l'observateur  
 Éolienne la plus proche : E1 (1,52km)  
 Éolienne la plus éloignée : E6 (3,71km)

**Légende**

> Cône de vue



> Contexte éolien

- Parc éolien en service
- Projet éolien autorisé (PC accordé)
- Projet éolien en instruction (avis AE)
- Projet éolien le clos de Bordeaux

> Zones de visibilité (carte de ZVI)

- Angle apparent | 0,1°-0,5°
- Angle apparent | 0,5°-1,0°
- Angle apparent | 1,0°-5,0°
- Angle apparent | 5,0°-180° (angle maximal)

Calcul de ZVI réalisé sur WindPro 3.2

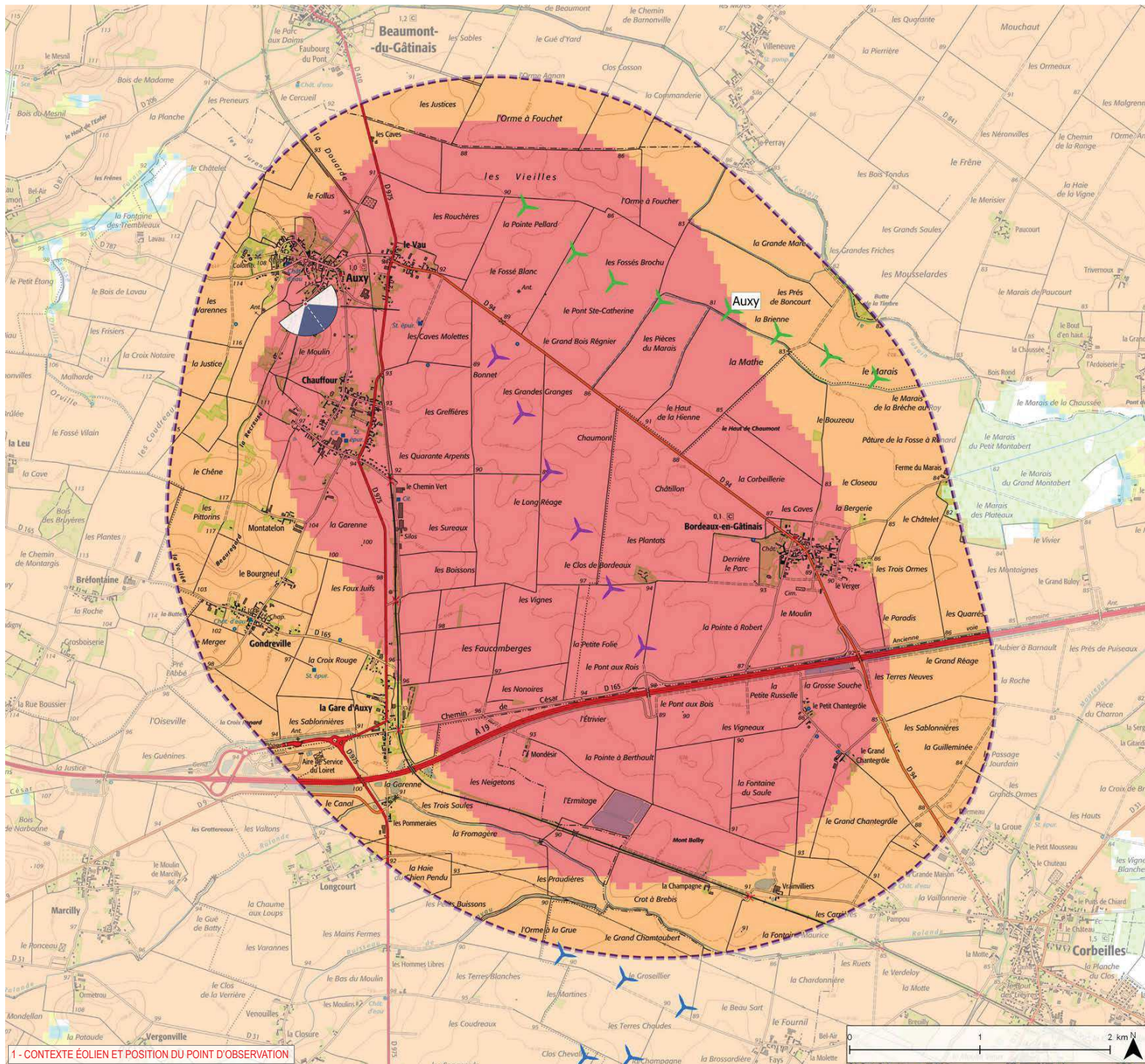
Prise en compte du Corine Land Cover pour la prise en compte du tissu végétal (essentiellement les masses boisées majeures)

Pour se représenter les angles...

- 0,5° correspond à une hauteur équivalente (cm) d'un objet de 0,87 cm placé à 1 m de l'œil
- 1° correspond à une hauteur équivalente (cm) d'un objet de 1,7 cm placé à 1 m de l'œil
- 5° correspond à une hauteur équivalente (cm) d'un objet de 8,7 cm placé à 1 m de l'œil

> Aires d'étude

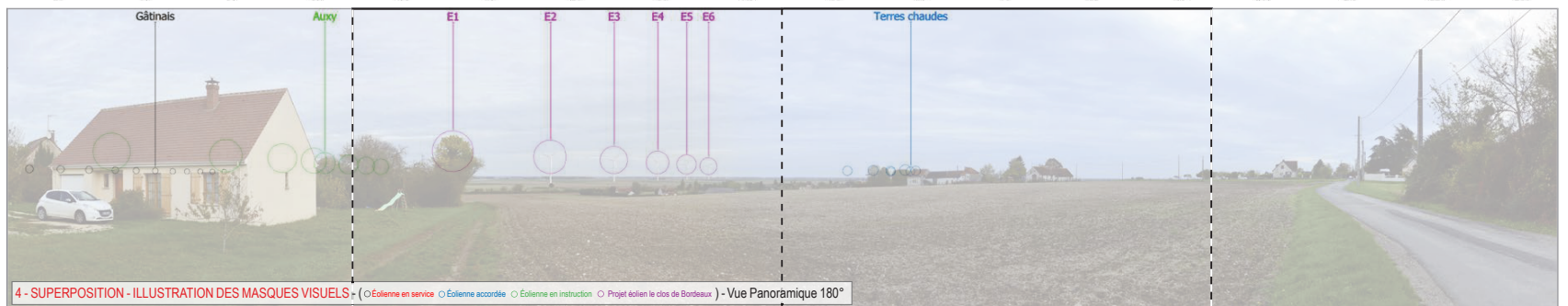
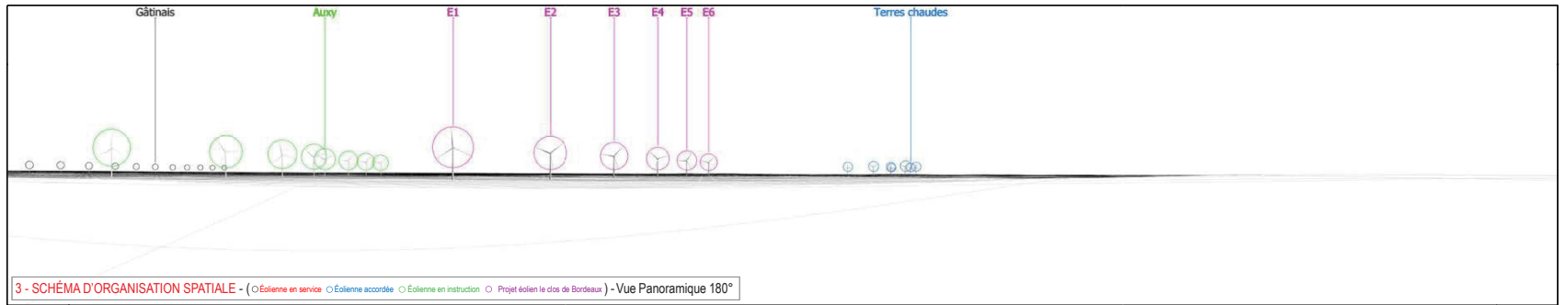
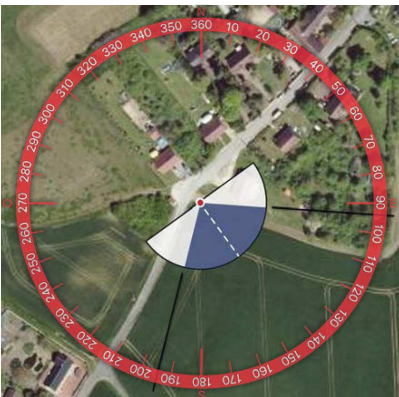
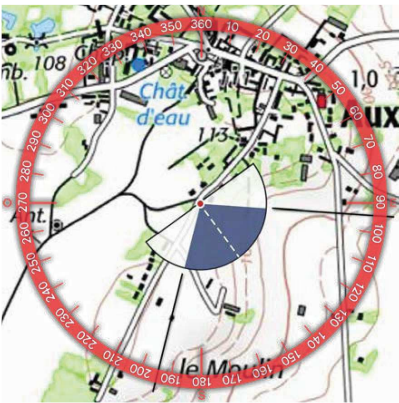
- Aire d'étude éloignée
- Aire d'étude rapprochée
- Aire d'étude immédiate



1 - CONTEXTE ÉOLIEN ET POSITION DU POINT D'OBSERVATION

Informations photographie

Identifiant : 41  
 Coordonnées Lambert 93 (X, Y, Z) : 660890, 6779622, 114,4  
 Date et heure de prise de vue : 22/10/2019 16:16  
 Focale APS-C / Focale 24x36 : 35mm / 52,5 mm  
 Appareil Photo Numérique : NIKON D5000  
 Assemblage panoramique : Cylindrique  
 Hauteur de prise de vue : 1,6 m





**6 - VUE EQUILIBRAIRE** : Vue Panoramique 100° x 36°  
Maintenir une distance de 45 cm environ entre l'observateur et la planche de photomontage (format A3) afin de reproduire la vision humaine



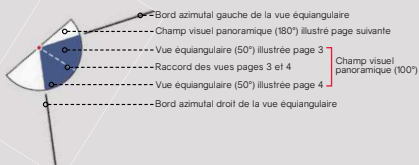
<p><b>TYPLOGIE DE L'ENJEU PAYSAGER</b></p> <p>Perception depuis l'habitat ou concurrence visuelle avec une silhouette de bourg</p>	<p><b>ÉLÉMENT CONCERNÉ</b></p> <p>Vue depuis la frange sud-ouest du bourg d'Auzy</p>	<p><b>ANALYSE PAYSAGÈRE</b></p> <p>Le bourg d'Auzy est implanté sur un replat qui permet localement des vues panoramiques en direction de l'ouest depuis la frange sud-ouest du village, comme ici. Le projet prend place dans cette fenêtre visuelle, émergeant des cultures qui s'étendent en contre-bas. La hauteur apparente des éoliennes est importante mais cohérente avec les dimensions du paysage observé. En revanche, la présence d'habitations en contrebas modifie la lecture des rapports d'échelle. L'implantation est lisible et régulière mais la modification du paysage quotidien est importante.</p>	<p><b>TYPLOGIE DE L'IMPACT PAYSAGER</b></p> <p>Modification du paysage quotidien Modification des rapports d'échelle Phénomène de miniatu-risation Interférence visuelle</p>	<p><b>ÉVALUATION DE L'IMPACT PAYSAGER</b></p>	<p>Nul</p>	<p>Très faible</p>	<p>Faible</p>	<p>Moderé</p>	<p>Fort</p>	<p>Très fort</p>

**Informations du projet éolien**

Nombre d'éoliennes : 6  
 Dimension mat | rotor | hauteur totale : 99m | 126m | 162,5m  
 Orientation rotor : toujours en direction de l'observateur  
 Éolienne la plus proche : E1 (1,65km)  
 Éolienne la plus éloignée : E6 (3,96km)

**Légende**

> Cône de vue



> Contexte éolien

- Parc éolien en service
- Projet éolien autorisé (PC accordé)
- Projet éolien en instruction (avis AE)
- Projet éolien le clos de Bordeaux

> Zones de visibilité (carte de ZVI)

- Angle apparent | 0,1°-0,5°
- Angle apparent | 0,5°-1,0°
- Angle apparent | 1,0°-5,0°
- Angle apparent | 5,0°-180° (angle maximal)

Calcul de ZVI réalisé sur WindPro 3.2

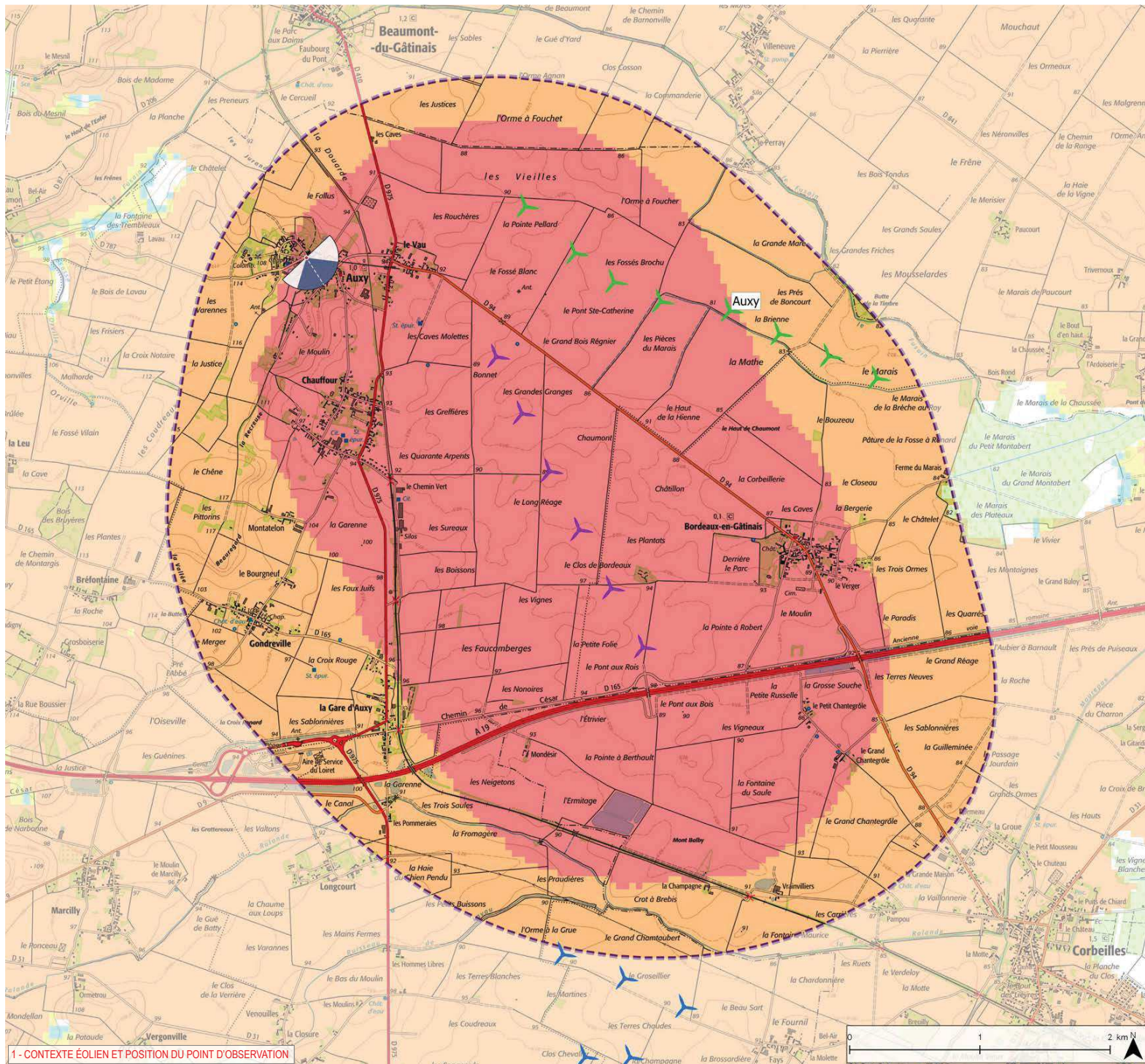
Prise en compte du Corine Land Cover pour la prise en compte du tissu végétal (essentiellement les masses boisées majeures)

Pour se représenter les angles...

- 0,5° correspond à une hauteur équivalente (cm) d'un objet de 0,87 cm placé à 1 m de l'œil
- 1° correspond à une hauteur équivalente (cm) d'un objet de 1,7 cm placé à 1 m de l'œil
- 5° correspond à une hauteur équivalente (cm) d'un objet de 8,7 cm placé à 1 m de l'œil

> Aires d'étude

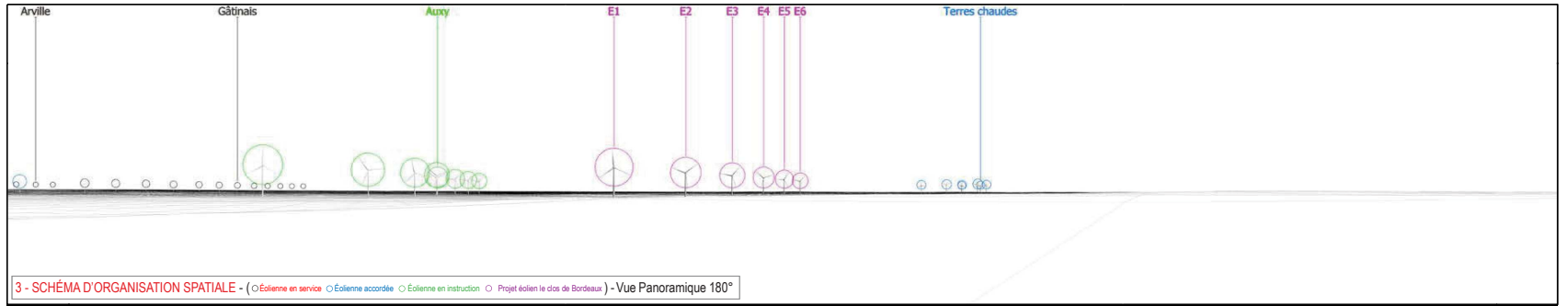
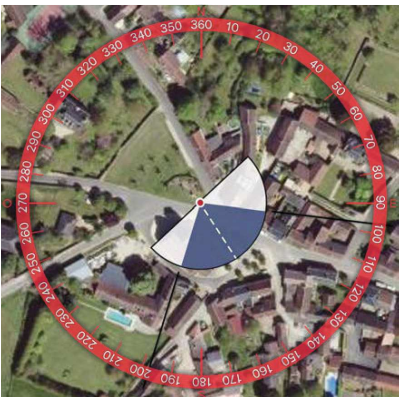
- Aire d'étude éloignée
- Aire d'étude rapprochée
- Aire d'étude immédiate



1 - CONTEXTE ÉOLIEN ET POSITION DU POINT D'OBSERVATION

Informations photographique

Identifiant : 42  
 Coordonnées Lambert 93 (X, Y, Z) : 660898, 6779969, 113,3  
 Date et heure de prise de vue : 22/10/2019 16:22  
 Focale APS-C / Focale 24x36 : 35mm / 52,5 mm  
 Appareil Photo Numérique : NIKON D5000  
 Assemblage panoramique : Cylindrique  
 Hauteur de prise de vue : 1,6 m







<b>T</b> YPOLOGIE DE L'ENJEU PAYSAGER	<b>É</b> LÉMENT CONCERNÉ
Perception depuis l'habitat ou concurrence visuelle avec une silhouette de bourg	Vue depuis le centre-bourg d'Auxy
Visibilité ou covisibilité avec un édifice ou un site protégé	Vue depuis les abords de l'église Saint-Martin d'Auxy

**A**NALYSE PAYSAGÈRE

Depuis le centre-bourg d'Auxy, à proximité de l'église protégée Saint-Martin, les vues sont cadrées par le tissu bâti continu. Le projet ne sera pas visible, entièrement masqué par des habitations.

<b>T</b> YPOLOGIE DE L'IMPACT PAYSAGER
Absence de modification du paysage quotidien
Absence de phénomène de visibilité

<b>É</b> VALUATION DE L'IMPACT PAYSAGER					
Nul	Très faible	Faible	Moderé	Fort	Très fort
Nul	Très faible	Faible	Moderé	Fort	Très fort